

ELECTRA-M RAY

Sıva Üstü Derin Magnet Ray / Surface Mounted Deep Magnet Rail



DALI
opsiyonu

Elektrostatik toz boyalı alüminyum ekstrüzyon gövde /
Electrostatic powder coated extruded aluminium body

Mıknatıslı kolay kurulum /
Easy installation with magnetic system

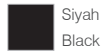
48V ve DALI hattı / 48V and DALI line

Ø5mm delikli montaja hazır profiller /
Pre-drilled mounting holes for assembly

Özellikler / Specifications



Renk Seçenekleri / Colour Options



Uygulama Alanları / Applications

Mağazalar / Retails
Marketler / Supermarkets
Showroomlar / Showrooms
Galeriler / Art Galleries
Oteller / Hotels

Aksesuarlar / Accessories



250 3 001B
Sıva Üstü L Dönüş /
Surface-Mounted L Corner



250 3 006B
90° Esnek Enerji Dönüş Soketi /
90° Flexible Line Connection



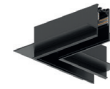
250 3 215
1,5m Askı Teli + Rozans /
1,5m Suspension Wire and
Ceiling Cup



250 3 002B
Sıva Üstü L İçer Dönüş /
Surface-Mounted L Inner Corner



252 3 010B
Yan Kapak Sıva Üstü (Küçük) /
End Cap (Small)



251 3 001B
Sıva Altı L Dönüş /
Surface-Mounted L Corner



250 3 003B
Sıva Üstü L Dışer Dönüş /
Surface-Mounted L Outer Corner



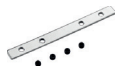
250 3 010B
Yan Kapak Sıva Üstü (Büyük) /
End Cap (Large)



251 3 002B
Sıva Altı L İçer Dönüş /
Surface-Mounted L Inner
Corner



250 3 004B
Enerji Giriş Soketi Kablolulu /
Line Entry Socket



250 3 011
Ray Birleştirme Terazi Laması /
Connection Bracket



251 3 003B
Sıva Altı L Dışer Dönüş /
Surface-Mounted L Outer
Corner



250 3 005B
Ara Bağlantı Soketi /
Linear Line Connection



250 3 115
1,5m Askı Teli /
1,5m Suspension Wire

Teknik Bilgi / Technical Data

Açıklama Description	Ölçüler / Dimensions (mm)					Ağırlık Weight (kg)	Ürün Kodu Item Code
	A1	A2	L1	L2	H		
48V ve DALI Hatlı, Magnet Ray 1M Black / 48V and DALI Line, Magnetic Rail 1M Black	-	-	1000	27	53	0,9	250 3 100B
48V ve DALI Hatlı, Magnet Ray 2M Black / 48V and DALI Line, Magnetic Rail 2M Black	-	-	2000	27	53	1,8	250 3 200B